



# Aivia

**GAMME D'ARMOIRES POUR  
DÉFIBRILLATEURS AUTOMATISÉS EXTERNES (DAE)**



Aivia

# PROGRAMME D'ACCÈS À LA DEFIBRILLATION

Les DAE sont des matériels médicaux qui peuvent être utilisés par tout public. Chacun possède un témoin visuel qui atteste de son état de fonctionnement. Ils doivent être installés dans des conditions conformes à leurs préconisations.

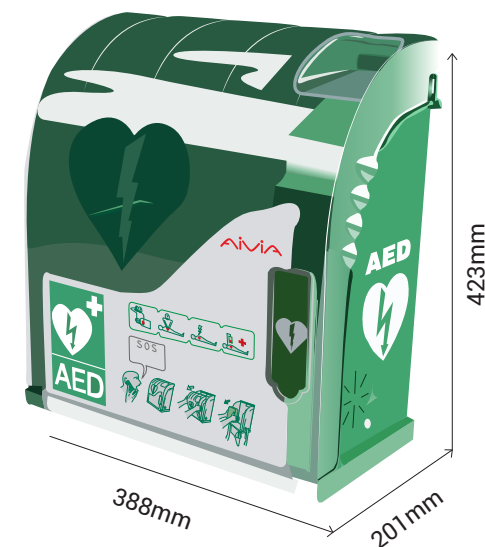
Les solutions AIVIA complètent les DAE, les rendent disponibles, et s'assurent de leur opérabilité.

L'ACR (Arrêt Cardio Respiratoire), plus communément appelé « mort subite », est la première cause de mortalité dans les pays développés. Afin d'augmenter les taux de survie, la mise à disposition de DAE en accès public est une solution encouragée par les autorités médicales.

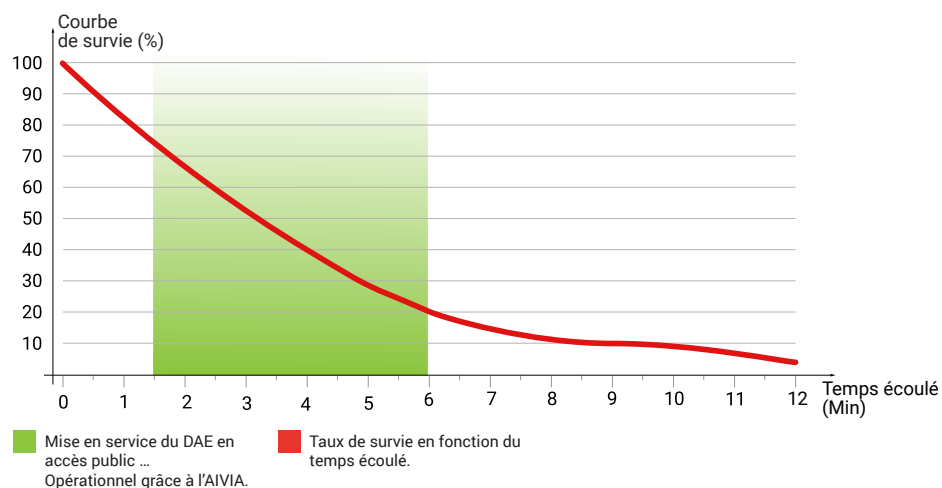
## AIVIA SOLUTION POUR L'ACCÈS PUBLIC AUX DAE

AIVIA est une solution conçue et réalisée par **PYRESCOM SAS** (entreprise française certifiée ISO 9001 et 14001), qui répond à toutes les exigences et normes CE.

Les armoires AIVIA s'adaptent aux différents environnements d'implantation, et réunissent des fonctions avancées autour du défibrillateur afin qu'il soit à disposition dans des conditions d'usage optimales.



Programme d'Accès à la Défibrillation



Pour répondre à tous les cas de figure du PAD (Programme d'Accès à la Défibrillation), une gamme complète de 10 modèles d'armoires de protection et de surveillance des DAE propose de nombreuses options et configurations possibles selon les besoins :

- † Ouverture libre ou accès sécurisé au DAE
- † Téléphonie intégrée avec portier main libre pour communiquer avec un numéro d'urgence paramétré (RTC, GSM)
- † Chauffage, ventilation et contrôle des températures pour l'extérieur
- † Contrôle distant et automatisé des installations via Internet
- † Surveillance photo des ouvertures et des saisies DAE ...

Cette gamme complète assure la protection des DAE contenus.



**AIVIA S**  
Support mural pour DAE

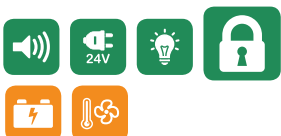
**AIVIA 100**  
L'armoire de protection intérieure.



**AIVIA 200**  
L'armoire de protection extérieure.



**AIVIA 210**  
L'armoire de protection à ouverture sécurisée.



**AIVIA 220**  
L'armoire de protection intégrant la téléphonie.



**AIVIA 230**  
L'armoire de protection à ouverture sécurisée intégrant la téléphonie.



EN 55022: 2006  
EN 55024: 1998/ A1: 2001/ A2 : 2003  
EN 60950-1: 2006  
Compatibilité électromagnétique 2004/108/CE  
Directive basse tension 2006/95/CE

Consommation électrique

Minimale: 55 mA.

Maximale: 2 400 mA  
(Avec chauffage actif)

Indice de protection: IP44

Indice d'humidité: 95% sans condensation

L'AIVIA surveillance protège le DAE qu'il contient, à l'identique des modèles dits de protection. Il a la particularité de posséder en supplément un capteur optique. Ce dispositif assure de manière automatique, la surveillance visuelle de l'indicateur de statut du DAE.

## CONFORMITES

EN 301 489-3 V1.4.1: 2002  
EN 302 291-2 V1.1.1: 2005  
EN 50364: 2001  
EN 60950-1: 2006 +A11 : 2009

Consommation électrique

Minimale: 200 mA.

Maximale: 2 500 mA  
(Avec chauffage actif)

Indice de protection: IP44

Indice d'humidité: 95% sans condensation

**AIVIA 300**

L'armoire de surveillance.



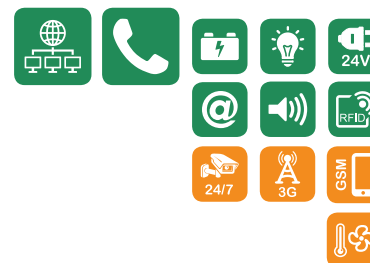
**AIVIA 310**

L'armoire de surveillance à ouverture sécurisée.



**AIVIA 320**

L'armoire de surveillance intégrant la téléphonie.



**AIVIA 330**

L'armoire de surveillance à ouverture sécurisée intégrant la téléphonie.



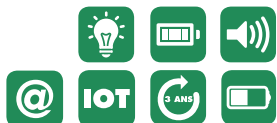
# AIVIA IOT

Les AIVIA IOT utilisent une technologie LRWA (Long Range Wild Area) pour la transmission des données de surveillance. Cette technologie innovante garantit des communications longues distances à très faible consommation d'énergie.

L'AIVIA M permet un suivi fonctionnel (statuts et états) du DAE avec lequel il est associé. Il peut être disposé soit dans la sacoche du DAE soit dans son support.

Les modèles AIVIA W protègent et surveillent le DAE qu'ils contiennent et alertent de tout événement ou anomalies (ouverture de l'AIVIA, retrait du DAE, état du DAE...).

## AIVIA M



## AIVIA 100W



## AIVIA 200W

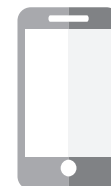


# AIVIA NET

Le serveur AIVIANet est une application qui permet la surveillance à distance des couples "armoire et DAE".

Il permet de fournir aux utilisateurs les informations sur l'état du DAE, de son environnement et des incidents survenus, afin d'en faciliter la maintenance et le suivi.

- ✦ Accessible de tout poste connecté à Internet
- ✦ Accès protégé par utilisateur et mot de passe
- ✦ Multilingue
- ✦ Tableau de bord du parc client
- ✦ Affichage des alertes par code couleur
- ✦ Géolocalisation des AIVIA
- ✦ Signalisation différenciée des actions à prévoir
- ✦ Historique des événements (traçabilité)
- ✦ Paramétrage des fonctions d'alertes associées (courriels, texto)
- ✦ Paramétrage des utilisateurs, groupes d'utilisateurs (N° badges)
- ✦ Affichage des photos récupérées lors de l'ouverture ou du retrait du DAE
- ✦ Récupération de données statistiques (extraction vers Excel)



CONFORMITES

EN 60950-1: 2006 + A11 + A1 + A12 + A2  
 EN 301 489-3: 2013 V1.6.1  
 EN 300 220-2 V2.4.1

**Autonomie:** Supérieure à 3 ans (AIVIA M et 100W).

**Indice d'humidité:** 95% sans condensation

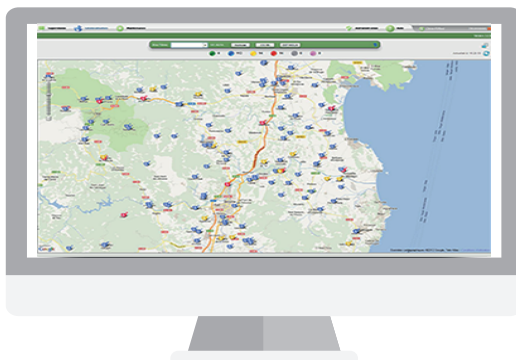


Logiciel de paramétrage et de diagnostics des AIVIA Protection (210,220, 230) et d'Assistance (300,310, 320, 330):

- † Codes pour ouverture sécurisée (locaux ou distants).
- † Mode d'appel téléphonique (bouton, ouverture, retrait).
- † Numéros téléphoniques à composer à l'ouverture.
- † Températures seuils d'activation du chauffage et de la ventilation ainsi que des alertes.
- † Volume et durée de l'alarme sonore.
- † Récupération des historiques et traces.

### Paramètres spécifiques aux AIVIA D'Assistance :

- † Type de réseau (LAN, 3G).
- † Paramètres LAN : adressage IP ou DHCP, paramètres proxy si nécessaire...
- † Paramètres 3G : code APN, code PIN.
- † DAE, N° de série, électrodes, batterie, N° de lot, dates d'expirations.
- † Données de localisation et géo-localisation.
- † Calibration du capteur optique de contrôle.



Conçus pour un positionnement intérieur ou extérieur des AIVIA, les supports BORNAVIE et COLAVIE respectent les réglementations en vigueur appliquées au mobilier urbain.

Les supports BORNAVIE et COLAVIE sont livrés avec une peinture époxy à la couleur verte RAL 6024 (couleur standard de la signalétique d'urgence norme ISO 3864). D'autres couleurs peuvent être proposées en option.

De base, les supports sont livrés avec un flocage comportant le coeur aux standards de l'ERC et de l'ILCOR ainsi que les mentions AED et DAE. Tous les flocages différents sont optionnels.

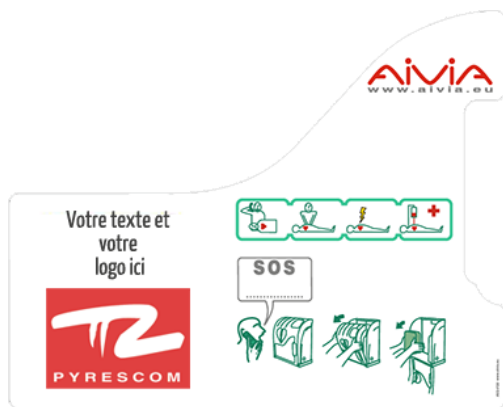


### COLAVIE

Aluminium AG3 5754H111 20/10<sup>ème</sup>  
armature en tubes aluminium à sections rondes et carrées avec un socle de 80/10<sup>ème</sup> et des renforts de 50 et 30/10<sup>ème</sup>  
H : 242 cm - L : 82 cm - P : 26 cm  
Poids : 46kg

### BORNAVIE

Aluminium AG3 5754H111 20/10<sup>ème</sup> avec un socle de 80/10<sup>ème</sup>.  
H : 164 cm - L : 40 cm - P : 22 cm  
Poids: 13kg



Indépendamment des options disponibles pour chaque modèle d'AIVIA, celui-ci peut être personnalisé selon les besoins du client. Le sticker en face avant comporte la chaîne de survie ainsi que les pictogrammes relatifs à l'utilisation de l'AIVIA. Il permet d'intégrer les logos et textes propres à la communication visuelle souhaitée.

## STANDARD

## OPTION



### Eclairage et alarme

Eclairage par detection. Alarme visuelle locale informant des anomalies.



### Pile Aivia 100

Alimentation par 4 piles LR20 fournies (pour fonction éclairage et alarme).



### Alarme sonore

Déclenchée à l'ouverture (de 70 à 105 dB à 1m en fonction des modèles).



### Alimentation secteur

24V DC  
TBTS (Très Basse Tension Sécurité).



### Portier téléphonique

Téléphonie analogique main libre.



### Ouverture sécurisée

Ouverture du capot par digicode ou lecteur de badge RFID.



### Chauffage et ventilation régulée

Conservation d'une température positive du DAE efficace jusqu'à -20°C.



### Batterie de secours

Rechargeable pour assurer les fonctions vitales (ouverture, téléphonie).



### Téléphonie GSM

Implique la carte SIM et l'abonnement d'un opérateur à la charge du client.



### Lecteur badge RFID

Traçabilité des opérations de maintenance.



### Photo contrôle

Objectif Infra-rouge, prise de photo à l'ouverture et au retrait du DAE, photos transmises et stockées sur AVIANet.



### Exploitation

Contrôle permanent de l'indicateur de statut du DAE. Transmission des alertes et alarmes de l'AIVIA.



### Glace thermique

Porte en polycarbonate avec traitement de surface permettant d'atténuer l'effet de serre.



### 3G

Permet à l'AIVIA de communiquer via communication data sans fil (carte SIM) avec le serveur AVIANet en remplacement d'une liaison Ethernet.



### Internet of Things

Réseau LRWA (Long Range Wild Area).



### Durée de vie

36 mois d'autonomie.



### Aivia net

Permet la surveillance à distance et en temps réel de l'armoire et du DAE.



### Pile Aivia M 3.6V





WWW.PYRES.COM

Produit distribué par :

## **PYRESCOM**

*Mas des Tilleuls  
66680 Canohès . France*

[aivia@pyres.com](mailto:aivia@pyres.com)

[www.aivia.eu](http://www.aivia.eu)

[www.pyres.com](http://www.pyres.com)

**Tèl : +33 (0)4 68 68 39 68**

**Fax : +33 (0)4 68 68 39 69**



# AIVIA

Ne pas jeter sur la voie publique | Sous réserve d'erreur typographique

A-WEB-DCD-FR201 80103